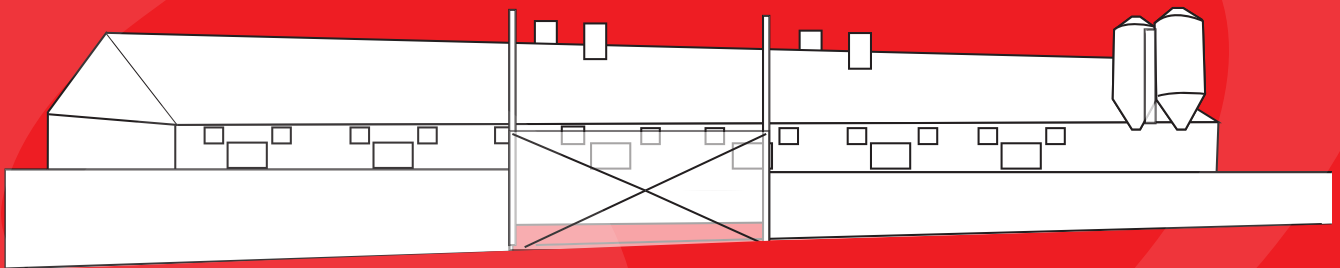




PLAN ESPECÍFICO DE SEGURIDAD INTEGRAL



Teniendo en cuenta todos los aspectos (instalaciones, salud, alimentación, manejo, medio ambiente, transporte y seguridad e higiene en el trabajo) que intervienen en los diferentes tipos de producción, el objetivo de PESI de Grupo Cerama es situar las explotaciones ganaderas a la vanguardia en sistemas de bioseguridad



Bioseguridad

Enfoque integrado y estratégico que incluye un conjunto normas preventivas y medidas correctivas



Programa DDD

Para el control de plagas será necesario abordar:

- Desinfección.
- Desratización.
- Desinsectación.



Auditorías

Visitas realizadas por nuestro gestor de plagas; así como visitas rutinarias realizadas por nuestro departamento técnico.

Control de aguas



Calidad del agua utilizada en las explotaciones ganaderas, destinada tanto a la bebida de los animales como a las labores de limpieza y desinfección

Residuos



Gestión sobre la totalidad de residuos que puedan generarse en una explotación, tales como residuos biosanitarios, vidrio y pvc contaminados, aerosoles, etc, ofreciendo una cobertura legal.

Calidades



Certificado de mantenimiento excelente de las explotaciones ganaderas, de forma personalizada respecto al conjunto de servicios que englobamos.

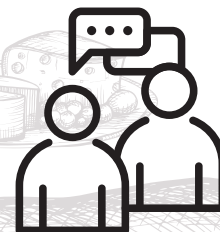


**Somos una empresa única
con amplia experiencia,
gracias a ella, hemos elaborado
un protocolo CERTIFICADO en el que
controlamos los aspectos más
complejos que influyen
en la sanidad de una explotación**



¿EN QUÉ NOS DIFERENCIAMOS?

**Compromiso
técnico**



**Enfoque
al cliente**



Planificación



**Política de
calidad**



**Sistema de
gestión**



Conjunto de medidas y normas preventivas destinadas a mantener el control de factores de riesgo procedentes de agentes biológicos, físicos o químicos



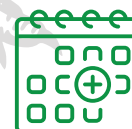
Enfoque integrado y estratégico

Impedir la entrada de la enfermedad



Controlar la transmisión de la enfermedad

Reducir al máximo el impacto



Calidad y seguridad de los productos alimenticios

Interpretación de datos medios certificados:

- Porcinas
- Avícolas
- Rumiantes



Establecer sistemas de control para puntos críticos

El agua es un parámetro importante que interviene en la cadena alimentaria. Nos centraremos en la calidad del agua utilizada en las explotaciones ganaderas, destinada a la bebida de los animales



Agua limpia bebible:

- Exenta de malos olores, sabores extraños e incolora (sin turbidez)
- Control de materia orgánica
- Control de sustancias químicas de síntesis
- Control de bacterias

Métodos de higienización de agua:

- Cloración
- Dióxido de cloro
- Peróxido de hidrógeno
- Ozonización



Control de equipos higienizantes

El objeto de la desinfección, desratización y desinsectación (DDD) es mantener un continuo control sobre las posibles plagas, así como asegurar la no presencia o minimización de posibles patógenos dañinos para los animales



Protocolo de actuación para la gestión de plagas:

- Diagnóstico de la situación
- Programa de actuación
- Evaluación

Visitas para el control de DDD:

- Se establecerá un protocolo de actuación por explotación
- Aproximadamente una visita a la explotación cada 7-10 días durante el plan de choque
- Aproximadamente una visita cada 3-4 semanas una vez se comience con el plan de mantenimiento



Revisión y mejora del protocolo de actuación si no se consigue el objetivo



Cerama CLM está especializada en el sector de los residuos, ejecutando nuestras tareas bajo el número de autorización 4570000315 de la Consejería de Medio Ambiente.

Nuestra experiencia nos ha llevado a ser líderes en la gestión de residuos en las explotaciones ganaderas con una veintena de códigos L.E.R. autorizados



Cobertura sobre los residuos que puedan generarse en una explotación ganadera

Conocimiento sobre las exigencias legales derivadas de las normativas



Entrega de envases de manera personalizada y previo estudio de las necesidades particulares

Tramitamos las notificaciones previas y los documentos necesarios



Almacenamiento autorizado de residuos una vez realizada la recogida

Permite identificar errores y peligros existentes, pudiendo planificar a tiempo una solución, que permita retomar el rumbo correcto de la explotación



Optimizar operativos dentro de la explotación

Visitas realizadas por nuestro departamento de control:



- Revisión y mantenimiento del protocolo de desratización y desinsectación
- Verificación del control de agua (uso de test rápido)



Visitas rutinarias realizadas por nuestro departamento técnico:

- Controles sobre todos los puntos incluidos en PESI
- Elaboración de informes con los resultados obtenidos

Visitas extraordinarias:

- Necesarias en ocasiones



El objetivo es situar a las explotaciones ganaderas a la vanguardia en sistemas de autocontrol en los procesos productivos; con el cumplimiento de los objetivos para la obtención del sello PESI



Engloba un conjunto de servicios

Necesaria y constante en el tiempo para el control integral de la explotación



Encuesta para obtención del sello PESI CERTIFICADO:

- Puntuación mínima de 100 puntos
- Puntuación máxima de 150 puntos

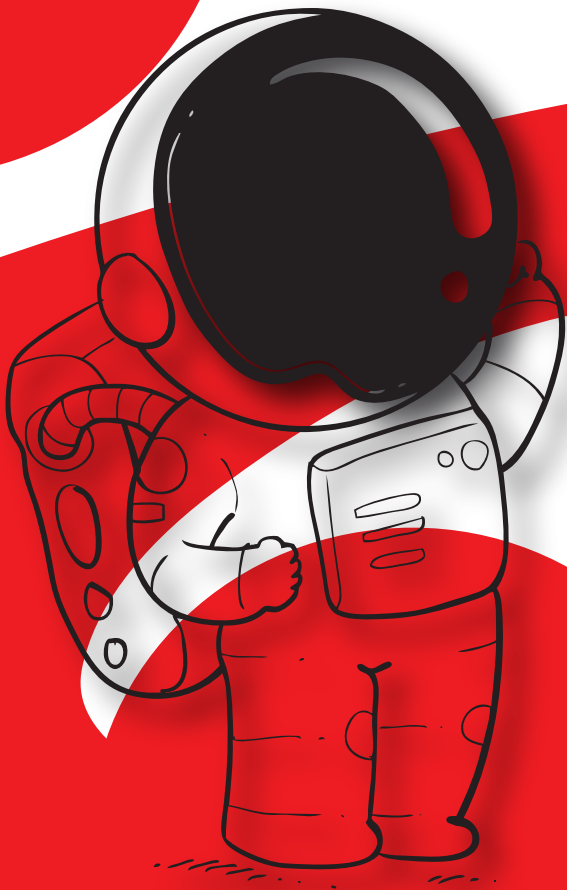
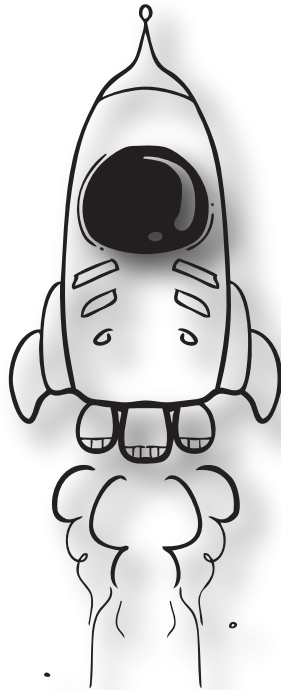
Nivel bajo < 100

Nivel medio > 100 y < 130

Nivel alto > 130

CERTIFICADO
PLAN ESPECIFICO
SEGURIDAD INTEGRAL
PESI





Grupo Cerama



925 821 748



www.grupocerama.com